

# REC TWINPEAK 2 BLK2 SERIE

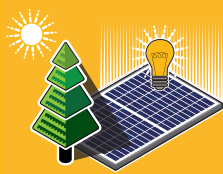
## HOOGWAARDIGE ZONNEPANELEN MET ABSOLUTE TOPPRESTATIES

De REC TwinPeak 2 BLK2 zonnepanelen hebben een innovatief ontwerp met een hoog vermogen en een grote jaarlijkse opbrengst. Hierdoor kunnen klanten de beschikbare dakruimte optimaal benutten.

In combinatie met een zeer hoge productkwaliteit en grote betrouwbaarheid van een toonaangevend en gevestigd Europees merk zijn REC TwinPeak 2 BLK2 panelen uitermate geschikt voor daken van woonhuizen en bedrijven.



**VOLLEDIG ZWART VOOR EXTRA  
ESTHETISCHE WAARDE**



**VERBETERDE PRESTATIES OP  
SCHADUWRIJKE PLAATSEN**

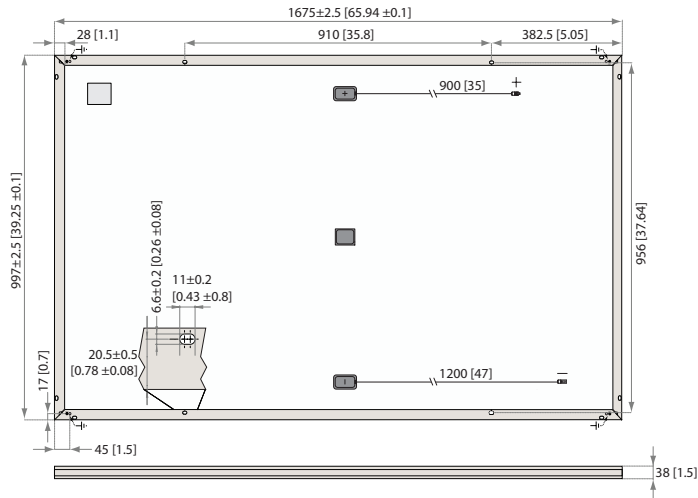


**100%  
PID VRIJ**



**LAGERE  
SYSTEMEKOSTEN**

# REC TWINPEAK 2 BLK2 SERIE



Metingen in mm.

## ELEKTRISCHE DATA VED STC

Product Code \*: RECxxxTP2 BLK2

	275	280	285
Nominaal vermogen - $P_{MPP}$ (Wp)	275	280	285
Wattageklasse verdeling - $P_{TOL}$ (W)	0/+5	0/+5	0/+5
Vermogenstolerantie - $V_{MPP}$ (V)	31.6	31.8	32.0
Nominale uitgangsstroom - $I_{MPP}$ (A)	8.71	8.82	8.92
Openklemspanning - $V_{OC}$ (V)	38.2	38.4	38.6
Kortsluitstroom - $I_{SC}$ (A)	9.28	9.39	9.40
Rendement module - (%)	16.5	16.8	17.1

Waarden onder STC (standaard testcondities) (Luchtmassa AM1,5, instalingsniveau 1000 W/m<sup>2</sup>, module-temperatuur 25°C)  
Bij lage instraling van 200 W/m<sup>2</sup> (AM1,5 en cell temperaturen 25°C) zal minstens 94% van het STC paneel efficiëntie bereikt worden.  
De productcode voor panelen met zwarte omlijsting krijgen BLK als toevoeging.

## ELEKTRISCHE DATA VED NOCT

Productcode \*: RECxxxTP2 BLK2

	203	206	210
Nominaal vermogen - $P_{MPP}$ (Wp)	203	206	210
Vermogenstolerantie - $V_{MPP}$ (V)	29.1	29.3	29.5
Nominale uitgangsstroom - $I_{MPP}$ (A)	6.96	7.04	7.13
Openklemspanning - $V_{OC}$ (V)	35.2	35.4	35.6
Kortsluitstroom - $I_{SC}$ (A)	7.52	7.51	7.59

Waarden onder NOCT condities: (Instalingsniveau 800 W/m<sup>2</sup>, Luchtmassa AM1,5, windsnelheid 1m/s, module-temperatuur 20°C)  
De productcode voor panelen met zwarte omlijsting krijgen BLK als toevoeging.

## CERTIFICERING



IEC 61215, IEC 61730 & UL 1703, IEC 62804 (PID Free),  
IEC 61701 (zout mist test - niveau 6), IEC 62716 (Ammoniac bestendig),  
ISO 11925-2 (Klasse E), UNI 8457/9174 (Klasse A),  
ISO 9001:2015, ISO 14001, OHSAS 18001

**take way**  
for an easy way

take-e-way WEEE recyclingsysteem

## GARANTI

10 jaar productgarantie  
25 jaar lineair vermogensgarantie  
(max. degradatie van 0,7% per jaar)

\* Zie garantievoorwaarden voor verdere details

17,1% RENDEMENT

10 JAAR PRODUCTGARANTIE

25 JAAR LINEAIR VERMOGENGARANTIE

## TEMPERATUURNIVEAUS

Nominale bedrijfstemperatuur zonnecel (NOCT)	44.6°C (±2°C)
Temperatuurcoëfficiënt van $P_{MPP}$	-0.36 %/°C
Temperatuurcoëfficiënt van $V_{OC}$	-0.31 %/°C
Temperatuurcoëfficiënt van $I_{SC}$	0.045 %/°C

## ALGEMENE GEGEVENS

Type zonnecel:	120 REC HC multikristalijne cellen 6 strings van 20 cellen
Glas:	3.2 mm Hoogtransparant zonneglas met antireflectie-oppervlakbehandeling
Achterlaag:	Mix van hoogwaardig polyolefinen en polyester (zwart)
Frame:	Geanodiseerd aluminium (zwart)
Junction box:	IP67, 3-part met 3 bypass diodes 4 mm <sup>2</sup> solarkabels, 0,9 m + 1,2 m
Connectors:	Stäubli MC4 PV-KBT4/PV-KST4 (4 mm <sup>2</sup> ) Tonglin TL-Cable01SFR (4 mm <sup>2</sup> ) *Afhankelijk van het type product

## MAXIMUMNIVEAUS

Bedrijfstemperatuur:	-40 ... +85°C
Maximale systeemspanning:	1000 V
Maximale sneeuwbelasting:	550 kg/m <sup>2</sup> (5400 Pa)
Maximale windbelasting:	244 kg/m <sup>2</sup> (2400 Pa)
Maximale serie zekering waardering:	25 A
Maximale keerstroom:	25 A

## MECHANISCHE SPECIFICATIES

Afmetingen:	1675 x 997 x 38 mm
Oppervlakte:	1.67 m <sup>2</sup>
Gewicht:	18.5 kg

**Opmerking!** Specificaties kunnen zonder voorafgaande kennisgeving worden gewijzigd.

Ontstaan in Noorwegen in 1996. REC is een toonaangevend Europees merk in zonnepanelen. Door middel van een verticaal geïntegreerde productie van silicium naar wafers, naar cellen, naar hoogwaardige panelen om uit te breiden tot zonne-energie-oplossingen, biedt REC de wereld een betrouwbare bron van schone energie. Deze betrouwbaarheid wordt ondersteund door de laagst aantal garantieclaims in de industrie. REC is een Bluestar Elkem bedrijf met het hoofdkantoor in Noorwegen en operationeel hoofdkantoor in Singapore. REC biedt werk aan meer dan 2.000 medewerkers over de hele wereld met een productie van 1,4 GW aan zonnepanelen per jaar.



www.recgroup.com